

K45³⁶⁰ Lite & Ultra-Lite

Sistemas de iluminación de área multifuncional ultraligera, de alta potencia y con una variedad de opciones de cabezal de luz



www.riteliteportablelighting.co.uk

La k45 360 ofrece

ÚLTIMA POTENCIA • CONTROL • RENDIMIENTO

Hasta 85,000 lúmenes con salida de tres cabezales de luz LED ajustables

**ILUMINA TU LUGAR DE TRABAJO DE MANERA OPTIMA! LA K45-LITE
CONCENTRA MAS LUZ DONDE LO NECESITA – DESCUBRA POR QUÉ!**



360 grados de iluminación



Iluminación dirigida para áreas específicas



Iluminación enfocada a larga distancia entre 180° y 360°

- Compacta por lo que se puede colocar varias unidades en la parte trasera de un automóvil o camioneta facilitando así el transporte y almacenamiento.
- Ultraligera: 23Kg total de peso del sistema dividido en 3 módulos fáciles de transportar.
- Sistema seguro de estabilidad: permitiendo utilizar materiales en el sitio para optimizar la estabilidad.
- Totalmente regulable para controlar la salida de luz y el tiempo de funcionamiento cuando se usa un generador de batería opcional
- Despliegue direccional o de cabeza de 360°. Capaz de dirigir la máxima cantidad de luz donde la necesite.
- Flexible y robusta para hacer frente a casi cualquier aplicación de iluminación remot

LA K45 360 Lite es el producto más fácil y seguro de operar en su clase.



(3.1 -4.1m altura máxima)

Características y Beneficios



La mejor eficiencia energética en su clase

Los cabezales de luz LED y el sistema de controlador de alta eficiencia brindan una potencia de 85,000 lúmenes con un consumo de energía de solo 650 W.



Sistema de despliegue Rápido, sencillo y seguro

Despliegue rápido por una persona, mínimo esfuerzo físico requerido.



3,1-4,1 m de altura desde una pequeña huella en el suelo

Proporciona una excelente iluminación de grandes áreas que requieren iluminación temporal.



Fácil de transportar

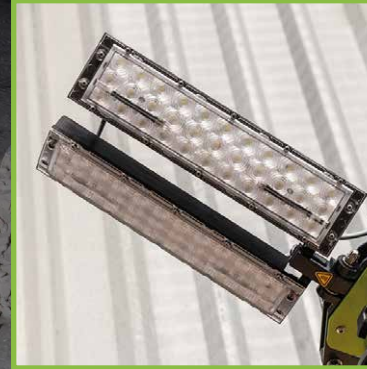
Compacto cuando se guarda. Bajo peso. Se pueden transportar varias unidades en un vehículo pequeño.

Características y Beneficios



Alimentación por red y generador

Para usar con equipos de suministro de energía existentes. Opciones de 110V o 240V disponibles.



Cabezales de luz individuales y totalmente ajustables

Permite ajustar la luz para adaptarse a cualquier aplicación, incluido un patrón de luz de 360°.



Patas ajustables independientemente

Patas ajustables de forma independiente y de despliegue rápido. Diseñado para permitir la máxima estabilidad en todas las condiciones típicas de implementación en el lugar de trabajo.



Ultraligero

Peso total del sistema 23Kgs dividido en 3 módulos fáciles de transportar. Puede ser transportado de forma segura por una sola persona.

Características y Beneficios



Sistema de seguridad de estabilidad

Sistema de estabilidad seguro: trípodes livianos, altamente robustos y especialmente diseñados con un sistema de bolsa de lastre flexible adicional que permite usar materiales en el sitio para optimizar la estabilidad sin agregar peso innecesario al transportar al lugar de trabajo.



Máxima luz utilizable en cualquier aplicación

Diseño de cabezal de luz triple líder en la industria y sistema de gestión de luz Ritelite



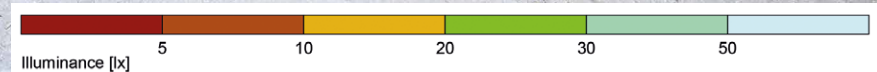
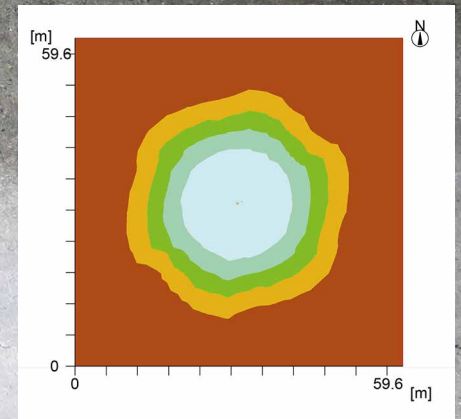
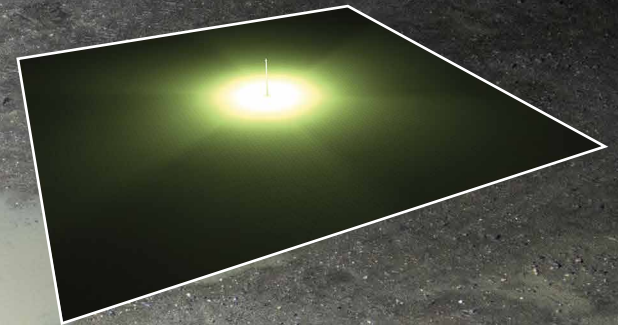
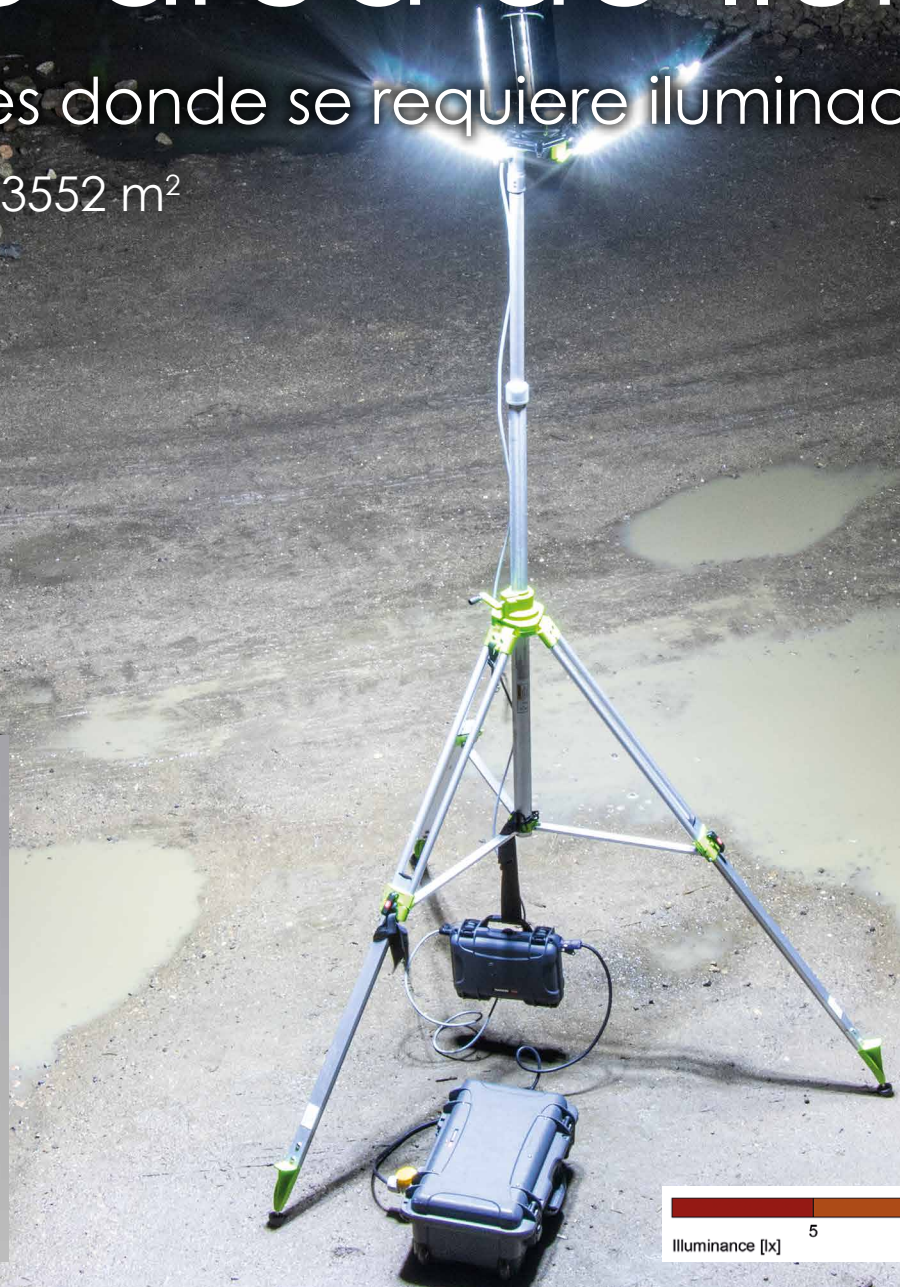
Control de nivel de luz incorporado

Permite que los niveles de luz se ajusten para ayudar a la configuración del operador y reducir el consumo de energía cuando los niveles de luz son más bajos. Proporciona suficiente luz para la tarea requerida y también permite un control óptimo de la salida de luz y el tiempo de funcionamiento cuando se utilizan los generadores móviles opcionales alimentados por batería de 110 V y 230 V.

360 de área de Iluminación

Para aplicaciones donde se requiere iluminación multidireccional

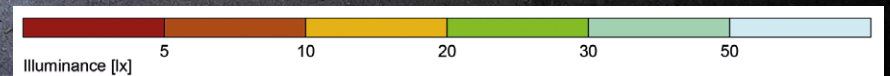
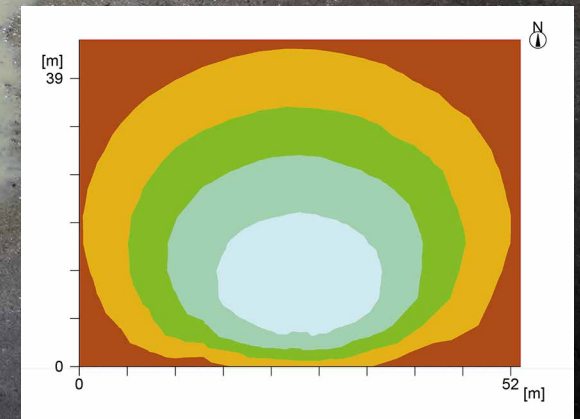
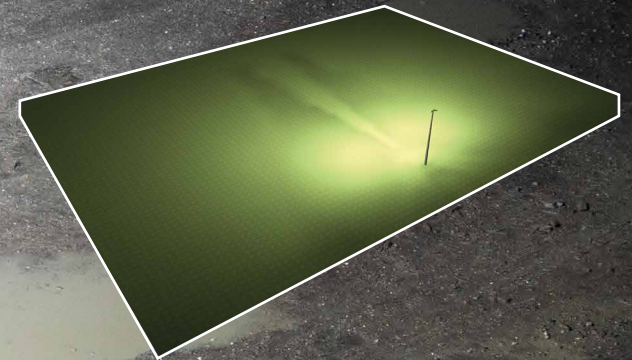
Promedio 20 lux sobre 3552 m²



Illuminación de área dirigida

Para aplicaciones industriales

Promedio de 20 lux en 2028 m²



K45 Ultra-Lite

Una versión ligera y de menor potencia del cabezal de luz K45-Lite



Diseño triple de cabezal de luz

Ofrece 43,500 lúmenes con solo 320 W de requisito de energía



Cabezal de luz ultraligero

Con un peso de solo 9 kg, puede ser transportado de forma segura por una persona



Compatible con diferentes tipos de trípode

Para máxima compatibilidad y uso en diferentes aplicaciones



Luz de 180 a 360 grados

El diseño de cabezal múltiple se puede configurar entre 180 y 360 grados según la aplicación, lo que brinda a los usuarios la máxima flexibilidad

Opciones de cabezal de luz



K45-Lite & Controlador LED separado

SLK45LED-LITE

6 x LED Cabezales
Emisión de luz 85,000 lúmenes
Peso de la cabeza - 9.44Kg
Peso del controlador- 5Kg
Potencia requerida- 650W



K45-Lite con Controlador integral LED

SLK45LED-LITE-S

6 x LED Cabezales
Emisión de luz 85,000 lúmenes
Peso de la cabeza - 14Kg
Potencia requerida - 650W

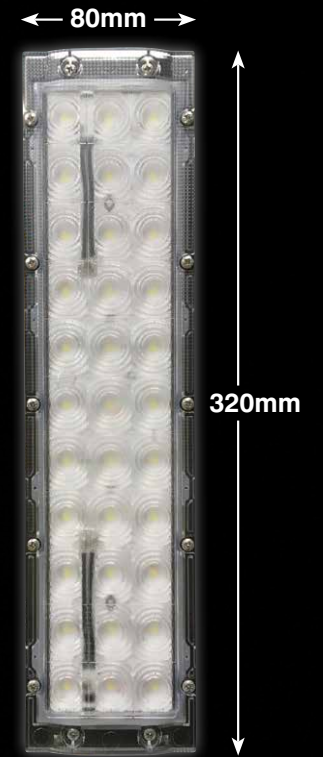
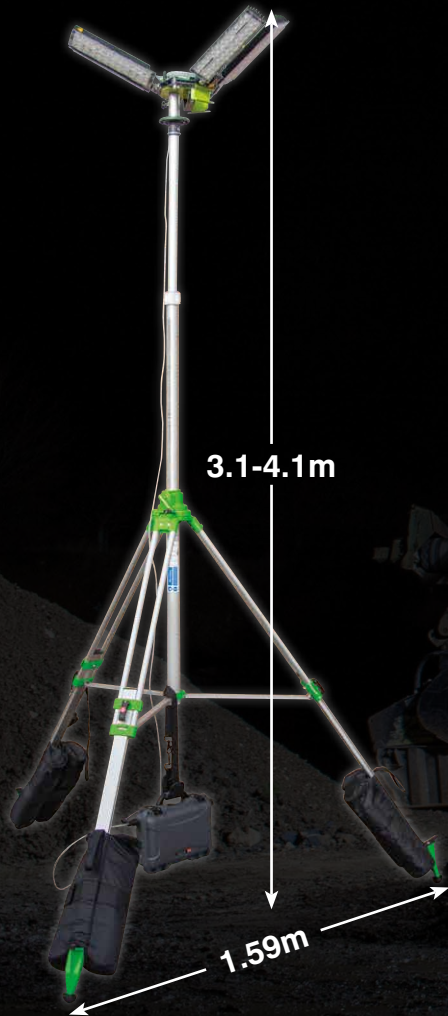


K45- ULTRA-Lite con Controlador LED integral

SLK45LED-ULTRA-LITE

3 x LED Cabezales
Emisión de luz 43,500 lúmenes
Peso de la cabeza - 9Kg
Potencia requerida - 320W

Especificaciones técnicas



CÓDIGO DE PRODUCTO	DESCRIPCIÓN	PESO
SLK45-LITE	K45 360 Lite - cabezal de luz 650W 85,000Lm ly controlador separado	9.44Kg
SLK45-LITE/LDS	Controlador LED para cabezales de luz estándar K45 360 Lite	5Kg
SLK45LED-LITE-S	K45 360 Lite-S - Cabezal de luz 650W 85,000Lm con controlador integrado	14Kg
SLK45-ULTRA-LITE	K45 360 Ultra-Lite - Cabezal de luz de 320W 43,500Lm con controlador integrado	9Kg
SLK45-LITE/TRP/3M	Trípode de 3 m para K45 360 Lite	8Kg
SLK45-LITE/TRP/4M	Trípode de 4 m para K45 360 Lite	9Kg
SLK45-LITE/BB	Bolsa de lastre para pata de trípode K45 360 Lite	N/A
SLK45-LITE/PB	Bolsa de almacenamiento para cabezal de luz K45 360 Lite	N/A

Accesorios

BOLSAS DE LASTRE

Un juego de tres bolsas de lastre que se pueden fijar a las patas del trípode, aumentando la estabilidad de la unidad. Agregue lastre de su elección



GENERADORES

Ofrecemos una selección de dos generadores de gasolina que son ideales para usar con nuestras torres de iluminación móviles K45. Ambos son portátiles, eficientes para funcionar con bajas emisiones de carbono y bajos niveles de ruido.

1.6 KW

- Potencia nominal: 1,6 KW
- Capacidad de combustible: 4,2 litros
- Duración: hasta 5 horas *
- Voltaje nominal: 110 o 230 V
- Niveles de ruido: 61 dBA
- Dimensiones: 499 x 285 x 455mm
- Peso: 21Kg



¿Cuántos K45 360 Lite suministrará el generador de 1.6KW? 2 sistemas de iluminación LED K45 360 Lite

3.0 KW

- Potencia nominal: 3,0 KW
- Capacidad de combustible: 10 litros
- Duración: hasta 10 horas *
- Voltaje nominal: 230 V
- Niveles de ruido: 65 dBA
- Dimensiones: 578 x 440 x 510 mm
- Peso: 45Kg



¿Cuántos K45 360 Lite suministrará el generador de 3.0KW? 4 sistemas de iluminación LED K45 360 Lite

CABLES DE EXTENSIÓN

Los cables de extensión están disponibles en una variedad de longitudes para cumplir con los requisitos del cliente. Ofrecemos una variedad de enchufes así como de especificaciones de cable.

*1 generador alimenta 1 sistema de iluminación LED K45 360. La duración puede depender de las condiciones de funcionamiento.



GENERADOR DE ENERGÍA DE BATERÍA

- Funciona sin ruido, ejecutará la K45-360 al 100% brillo durante 2 horas y 15 minutos, o el Ultra-Lite durante 4 horas y 30 minutos
- Se recarga completamente en 3 horas usando un Cargador de batería Ritelite SLK750CH



Establecida en 1988, Ritelite (Systems) Ltd es un especialista en equipos de iluminación portátiles y móviles con más de 80 años de experiencia combinada en la industria.

La oficina central y la planta de fabricación principal de Ritelite se encuentran en Stamford, Lincolnshire. Ritelite también tiene una oficina en Wiltshire, Inglaterra y una base europea en Rheinfelden, Alemania.

Ritelite desarrolla continuamente nuevos productos de iluminación portátiles y móviles innovadores que incorporan la tecnología y los diseños líderes en el mercado.

Como empresa acreditada por las normas ISO 9001: 2015 y 14001: 2005, Ritelite pone la calidad en primer lugar y ofrece productos competitivos superando las expectativas del cliente.

Ritelite trabaja junto con una red de proveedores de servicios locales para garantizar el más alto nivel de servicio a nuestros clientes en todo el mundo.

Para más información póngase en contacto con nosotros.

OFICINA CENTRAL EN EL REINO UNIDO

Ritelite (Systems) Ltd, Meadow Park, Bourne Road,
Essendine, Stamford, Lincolnshire, PE9 4LT, England

Teléfono: +44 (0) 1780 758585

Fax: +44 (0) 1780 765700

E-mail: sales@ritelite.co.uk

OFICINA EN ALEMANIA

Teléfono: +49 (0) 7623 3074308

Fax: +49 (0) 7623 3074310

Móvil: +49 (0) 176 45822464

E-mail: export@ritelite.co.uk

www.riteliteportablelighting.co.uk