

# K45<sup>360</sup> Lite

and Ultra-Lite

Systèmes d'éclairage de zone multifonction, haute puissance et ultra-léger  
avec un choix d'options de têtes lumineuses



[www.riteliteportablelighting.co.uk](http://www.riteliteportablelighting.co.uk)

Le K45 360 Lite procure

# PUISSANCE

# ULTIME • CONTRÔLE • PERFORMANCE

Jusqu'à 85 000 lumens depuis trois têtes lumineuses LED réglables

**ÉCLAIREZ VOTRE CHANTIER, PAS LE CIEL !! LE K45-LITE DIRIGE LA LUMIÈRE LÀ OÙ VOUS EN AVEZ BESOIN – DÉCOUVREZ POURQUOI !**



Éclairage de zone 360°



Projecteur de zone directionnel



Lumière ajustable entre 180° et 360°.

- Compact pour ranger plusieurs unités dans le coffre d'une voiture ou d'une camionnette, pour un transport et un rangement faciles.
- Ultra-léger - système d'un poids total de 23 kg réparti en 3 modules faciles à transporter
- Système de stabilisation de sécurité - permet l'utilisation de matériaux du chantier pour optimiser la stabilité
- Totalement gradable pour un contrôle du rendement lumineux et du temps de service lors de l'utilisation de batteries de chantier en option
- Déploiement de tête directionnel ou sur 360° Dirigez un maximum de lumière là où vous en avez besoin
- Flexible et robuste pour répondre aux besoins de la plupart des applications d'éclairage dans les endroits isolés

**Le K45 360 Lite est le produit le plus facile à utiliser et le plus sûr de sa catégorie**



(Hauteur maximum de 3,1 à 4,1 m)

# Caractéristiques et bénéfices



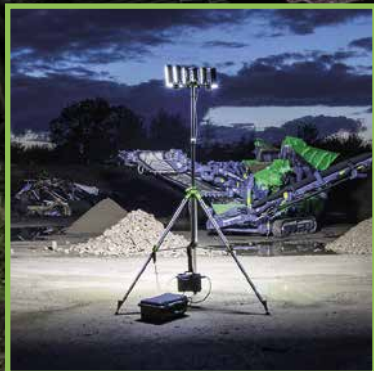
## Effacité de puissance de première classe

Les têtes lumineuses LED et le système de driver de haute efficacité fournissent 85 000 lumens puissants pour une consommation électrique de juste 650 W.



## Système de déploiement rapide, simple et sûr

Déploiement rapide par une seule personne, n'exige qu'un minimum d'efforts physiques.



## Hauteur de 3,1 à 4,1 m et petite empreinte au sol

Fournit un excellent éclairage des grandes zones qui nécessitent un éclairage temporaire.



## Facile à transporter

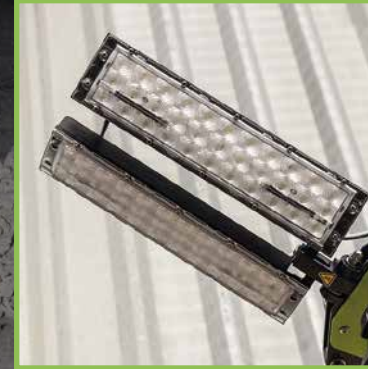
Compact une fois rangé. Léger. Plusieurs unités peuvent être transportées dans un petit véhicule.

# Caractéristiques et bénéfices



## Alimentation secteur ou par batterie de chantier

Pour utilisation avec les équipements d'alimentation électrique existants. Options 110 V ou 240 V disponibles.



## Têtes lumineuses individuelles et totalement réglables

Permet de régler la lumière quelle que soit l'application, y compris avec un schéma lumineux de 360°.



## Stabilisateurs individuellement réglables

Stabilisateurs rapides à déployer et individuellement réglables. Conçus pour permettre une stabilité maximale dans toutes les conditions de déploiement sur un chantier de travail normal.



## Ultra léger

Système d'un poids total de 23 kg réparti en 3 modules faciles à transporter. Peut être transporté en toute sécurité par une seule personne.

# Caractéristiques et bénéfices



## Système de sécurité de la stabilité

Système de stabilisation de sécurité – trépieds légers, spécialement conçus et très robustes, avec système de sac de lest flexible supplémentaire permettant d'utiliser les matériaux du chantier pour optimiser la stabilité, sans ajouter de poids superflu lors du transport jusqu'au chantier.



## Lumière utilisable maximum dans n'importe quelle application

- Conception à triple tête lumineuse de première qualité et système de gestion lumineuse Ritelite.



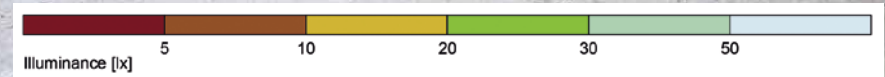
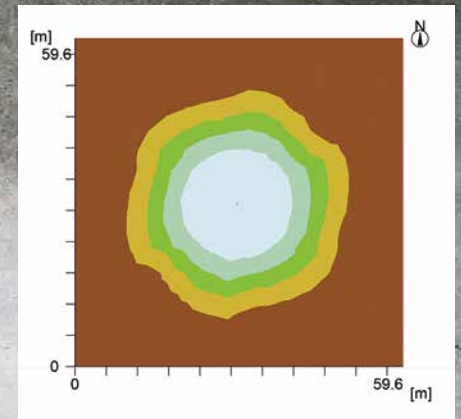
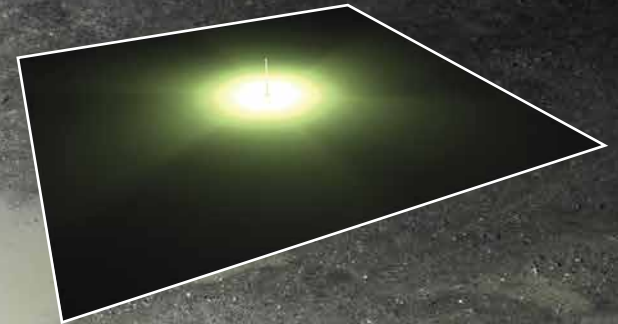
## Contrôle de niveau lumineux intégré

Permet de régler les niveaux lumineux pour aider l'opérateur à installer et réduire la consommation électrique, le cas échéant. Fournit suffisamment de lumière pour la tâche requise, permet également un contrôle optimum du rendement lumineux et du temps de service lors de l'utilisation de batteries de chantier 110 V et 230 V mobiles en option.

# Éclairage de zone 360°

Pour les applications qui nécessitent un éclairage multi-directionnel

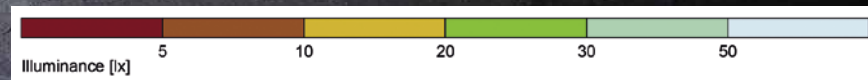
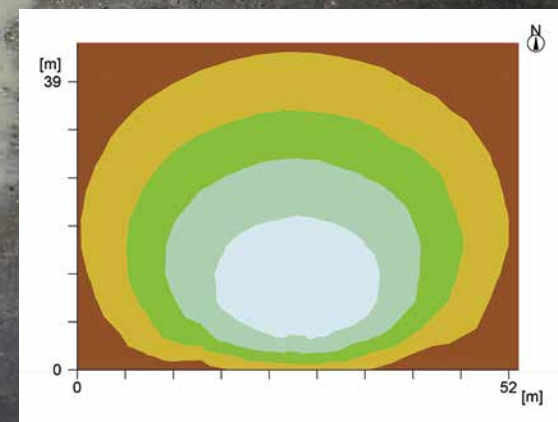
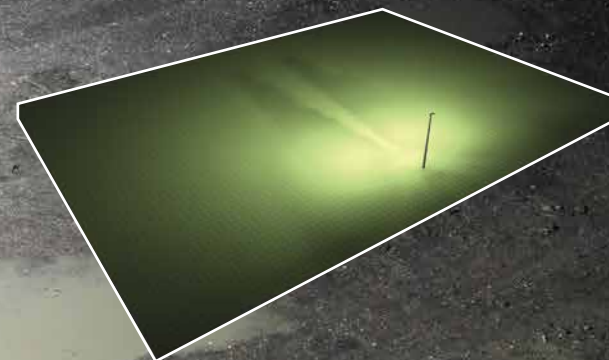
Moyenne de 20 lux sur 3552 m<sup>2</sup>



# Projecteur de zone directionnel

Pour les applications industrielles

Moyenne de 20 lux sur 2028 m<sup>2</sup>



# K45 Ultra-Lite

Un version légère et basse puissance de la tête lumineuse K45-Lite



## Conception à triple tête lumineuse

Rendement de 43 500 lumens pour une consommation de juste 320 W



## Tête lumineuse ultra légère

Avec un poids de juste 9 kg, il peut être transporté en toute sécurité par une seule personne.



## Compatible à plusieurs trépieds

Pour une compatibilité maximum et une utilisation dans différentes applications



## Lumière sur 180 et 360°

La conception à trois têtes peut être configurée entre 180 et 360°, selon l'application, pour procurer un maximum de flexibilité à l'utilisateur



# Options de tête lumineuse



**K45-Lite  
et driver LED séparé**

**SLK45LED-LITE**

6 x têtes lumineuses LED  
Rendement lumineux 85 000 lumens  
Poids de la tête lumineuse - 9,44 kg  
Poids du driver - 5 kg  
Puissance requise - 650 W



**K45-Lite  
et driver LED intégré**

**SLK45LED-LITE-S**

6 x têtes lumineuses LED  
Rendement lumineux 85 000 lumens  
Poids de la tête lumineuse- 14 kg  
Puissance requise - 650 W

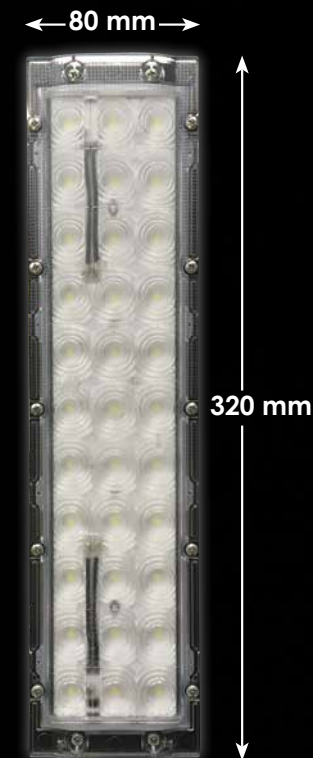
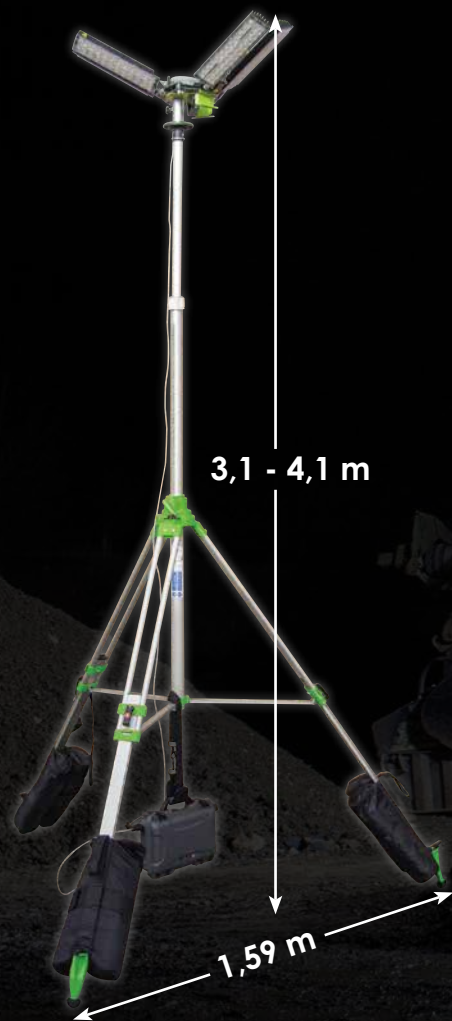


**K45-Ultra-Lite  
et driver LED intégré**

**SLK45LED-ULTRA-LITE**

3 x têtes lumineuses LED  
Rendement lumineux 43 500 lumens  
Poids de la tête lumineuse- 9 kg  
Puissance requise - 320 W

# Spécifications techniques



CODE PRODUIT	DESCRIPTION	POIDS
SLK45-LITE	K45 360 Lite - tête lumineuse 650 W 85 000 lm et driver séparé	9,44 kg
SLK45-LITE/LDS	Driver LED pour une tête lumineuse standard K45 360 Lite	5 kg
SLK45LED-LITE-S	K45 360 Lite-S - tête lumineuse 650 W 85 000 lm avec driver intégré	14 kg
SLK45-ULTRA-LITE	K45 360 Ultra-Lite - tête lumineuse 320 W 43 500 lm avec driver intégré	9 kg
SLK45-LITE/TRP/3M	Trépied 3 m pour K45 360 Lite	8 kg
SLK45-LITE/TRP/4M	Trépied 4 m pour K45 360 Lite	9 kg
SLK45-LITE/BB	Sac de lest pour le pied de trépied du K45 360 Lite	Néant
SLK45-LITE/PB	Sac de rangement pour la tête lumineuse du K45 360 Lite	Néant

# Accessoires

## SACS DE LEST

Un jeu de trois sacs de lest pouvant être fixés aux pieds du trépied, pour accroître la stabilité de l'unité. Ajoutez un lest de votre choix



## GÉNÉRATEURS

Nous proposons un choix de deux générateurs à essence qui sont parfaitement adaptés pour utilisation avec nos tours d'éclairage mobiles K45. Les deux sont portables, efficaces, avec de faibles émissions de carbone et de faibles niveaux sonores.

## BATTERIE DE CHANTIER PORTABLE

- Fonctionnement silencieux, permet d'alimenter le K45-360 à une luminosité de 100 % pendant 2 heures 15 minutes, ou l'Ultra-Lite pendant 4 heures et 30 minutes
- Totalement rechargé en 3 heures en utilisant un chargeur de batterie Ritelite SLK750CH



### 1,6 KW

- Sortie nominale : 1,6 KW
- Capacité en carburant : 4,2 litres
- Autonomie : jusqu'à 5 heures\*
- Tension nominale : 110 ou 230 V
- Niveaux sonores : 61 dBA
- Dimensions : 499 x 285 x 455 mm
- Poids : 21 kg



Combien de K45 360 Lite le générateur 1,6 kW peut-il alimenter ? 2 x systèmes d'éclairage LED K45 360 Lite

### 3,0 KW

- Sortie nominale : 3,0 KW
- Capacité en carburant : 10 litres
- Autonomie : jusqu'à 10 heures\*
- Tension nominale : 230 V
- Niveaux sonores : 65 dBA
- Dimensions : 578 x 440 x 510 mm
- Poids : 45 kg



Combien de K45 360 Lite le générateur 3,0 kW peut-il alimenter ? 4 x systèmes d'éclairage LED K45 360 Lite

## CÂBLE DE RALLONGE

Des câbles de rallonge sont disponibles dans une diversité de longueurs, selon les besoins du client. Nous proposons un choix de prises et fiches et également un

\*Choix de spécifications de câbles. La durée dépend des conditions opérationnelles.



La société Ritelite (Systems) Ltd, établie en 1988, se spécialise dans les équipements d'éclairage portables et mobiles et bénéficie de plus de 80 années d'expérience combinée dans le secteur.

Le siège social de Ritelite et sa principale usine de production se situent à Stamford, dans le Lincolnshire (Royaume-Uni). Ritelite dispose également d'un bureau dans le Wiltshire, en Angleterre, et d'une base européenne à Rheinfelden, en Allemagne.

Ritelite conçoit continuellement de nouveaux produits d'éclairage portables et mobiles novateurs, qui intègrent les meilleures technologies et conceptions du marché.

Étant homologuée ISO 9001:2015 et 14001:2005, la société Ritelite attache une importance primordiale à la qualité, en fournissant toujours des produits de haute qualité qui dépassent les attentes des clients.

Ritelite travaille avec un réseau de partenaires de transport locaux pour veiller à fournir un niveau de service optimal à ses clients du monde entier.

## **Pour tous renseignements complémentaires, contactez-nous**

### **SIÈGE SOCIAL AU ROYAUME-UNI**

Ritelite (Systems) Ltd, Meadow Park, Bourne Road,  
Essendine, Stamford, Lincolnshire, PE9 4LT, Angleterre

**Téléphone :** +44 (0) 1780 758585

**Fax :** +44 (0) 1780 765700

**E-mail :** [sales@ritelite.co.uk](mailto:sales@ritelite.co.uk)

### **BUREAU ALLEMAND**

**Téléphone :** +49 (0) 7623 3074308

**Fax :** +49 (0) 7623 3074310

**Portable :** +49 (0) 176 45822464

**E-mail :** [export@ritelite.co.uk](mailto:export@ritelite.co.uk)

**Site Internet international :** [www.riteliteportablelighting.com](http://www.riteliteportablelighting.com)

[www.riteliteportablelighting.co.uk](http://www.riteliteportablelighting.co.uk)